

18.06.2020 r.

Dzień dobry kochani. Czy wiecie co wychodzi po burzy? Słońce! A czasami nawet tęcza! I to o niej właśnie dziś będziemy rozmawiać.

1. Na początek posłuchamy sobie wiersza A. Karcz pt: „Kraina tęczy”

Kraina Tęczy

Gdy na niebie słońce świeci,
Ziemia moknie w ciepłym deszczu.
To pojawia się nad światem
Droga do krainy tęczy.
Wielki pas wstęg kolorowych,
Które w kształcie są półkola.
Jeden koniec się wyłania,
drugi kończy tuż na ziemią.
Barwy widoczne tej drogi są,
Każda ze wstęg ma barwę swą.
Aż w siedmiu kolorach mienia się,
I swoim pięknem dzielą się.
Kolor czerwony to znak gorąca.
Kolor pomarańczowy to cytrusów barwa.
Kolor żółty to słońca promień.
Kolor zielony to traw i lasów barwa.
Kolor niebieski to symbol nieba.
Kolor granatowy to głębia morza.
Kolor fioletowy to lawendy zapach.
Spójrz na niebo i policz sama.

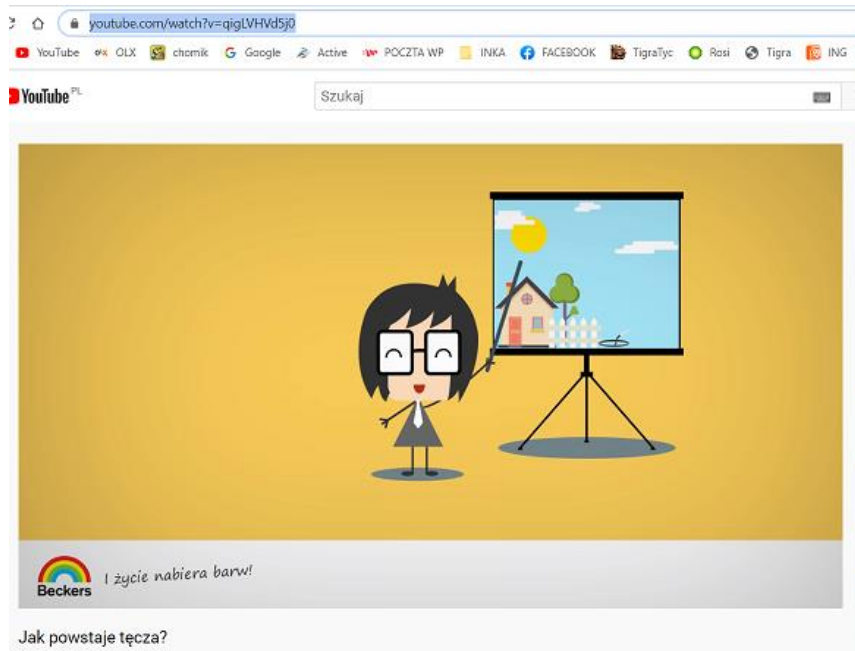


2. Pomyślcie i spróbujcie odpowiedzieć:

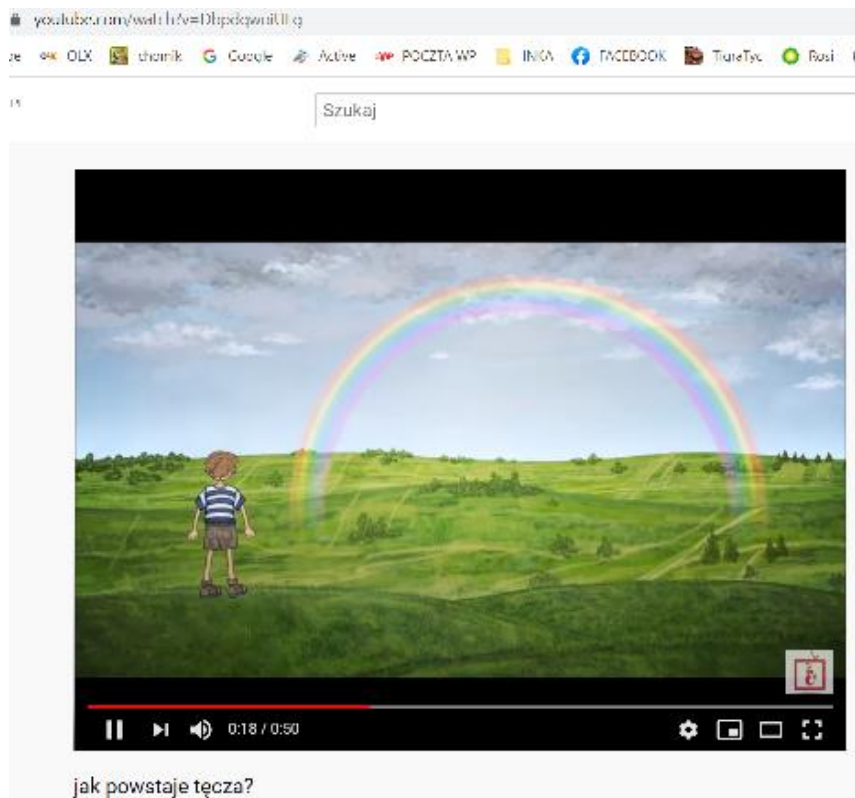
- *Kiedy powstaje tęcza?*
- *W jakim kształcie jest tęcza?*
- *Ile kolorów ma tęcza?*
- *Jakie kolory w niej występują?*
- *Z czym kojarzą się kolory występujące w tęczy?*

3. Jak powstaje tęcza:

<https://www.youtube.com/watch?v=qigLVHVd5j0>



<https://www.youtube.com/watch?v=DbpdqwoiUFg>



4. Utrwalamy kolory tęczy.

Kliknijcie poniższy link i utrwalcie razem z prezentacją kolory tęczy.

<https://www.youtube.com/watch?v=ijhT7mzit-Y>



5. Czarujemy tęczę.

Macie ochotę troszkę poeksperymentować?

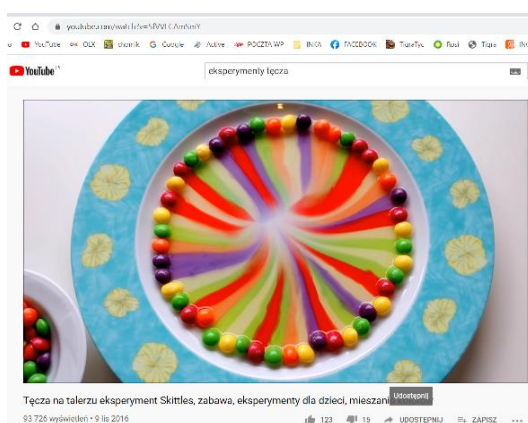
Oto kilka sprawdzonych przepisów na tęczę.

Pamiętajcie!

Tęcza powstaje na skutek załamania i odbicia światła słonecznego w kroplach wody. Widzimy ją w postaci barwnego łuku na tle chmur deszczowych lub po deszczu. Powstaje także we mgle wodnej przy wodospadach i fontannach. Znika, kiedy wszystkie krople wody opadną lub wyparują.

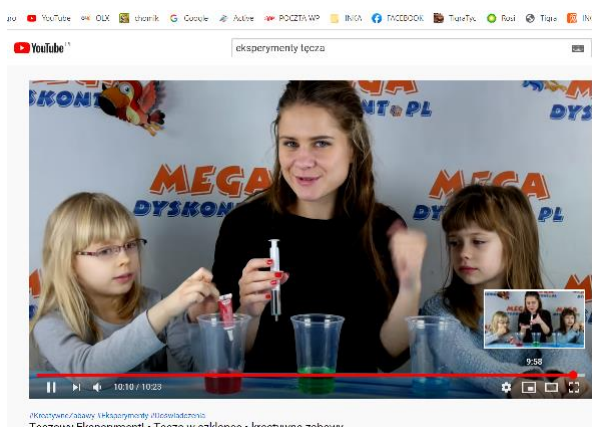
1. „Tęcza w wodzie” – dzieci nalewają wody do miski i wkładają do środka lusterko tak, by opierało się o ściankę miski. Następnie kierują światło latarki na część tafli znajdującej się pod wodą. Na kartce trzymanej za latarką obserwują tęczę.
2. „Tęcza na stole” – dzieci kładą na stole kartkę papieru, w odległości około 10 cm nad papierem trzymają szklanę z wodą. Po chwili na stole powinna pojawić się tęcza.
3. „Tęcza w powietrzu” – nauczycielka rozpyla wodę spryskiwaczem do kwiatów w miejsce padania promieni słonecznych. Dzieci uważnie obserwują i próbują odszukać tęczę.
4. „Cukierkowa tęcza” – nauczycielka układa na rancie talerza cukierki i wlewa na środek trochę wody. Po chwili dzieci mogą obserwować „wodnistą tęczę”. Oczywiście po skończeniu obserwacji dzieci mogą zjeść cukierki – cukierki będą brudziły palce.

<https://www.youtube.com/watch?v=SfVVFCAmSmY>



5. Tęcza w szklance

<https://www.youtube.com/watch?v=PREQualcvjo>



6. Zabawa ruchowa . To propozycja dla dzieci realizujących zajęcia w przedszkolu, oraz dla tych którzy mają możliwość zaprosić do zabawy inne osoby: rodziców, rodzeństwo, kolegów itd.

Każdy uczestnik zabawy otrzymuje kolorowy pasek bibuły. Dzieci poruszają się w rytmie piosenki „Kolorowa piosenka”. Kiedy muzyka ucichnie, uczestnicy ustawiają się w kolejności zgodnie z kolorami występującymi w tęczy. Jeśli uczestników i wstążek jest więcej, osoby mające ten sam kolor ustawiają się obok siebie. Na koniec sprawdzamy prawidłową kolejność. Jeśli jest prawidłowa oznacza to, że udało nam się stworzyć tęczę.

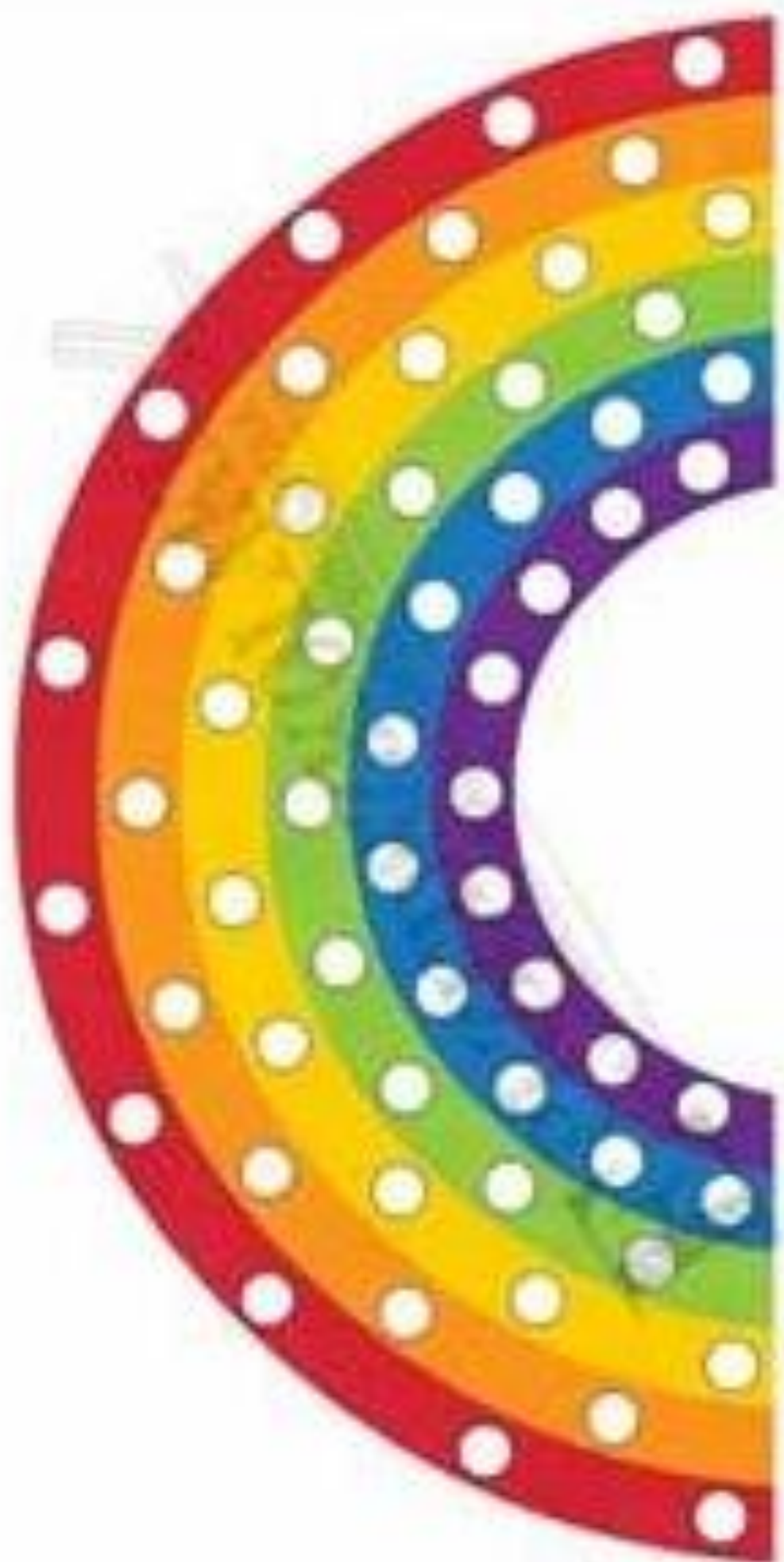
7. A teraz czas na pracę plastyczną.

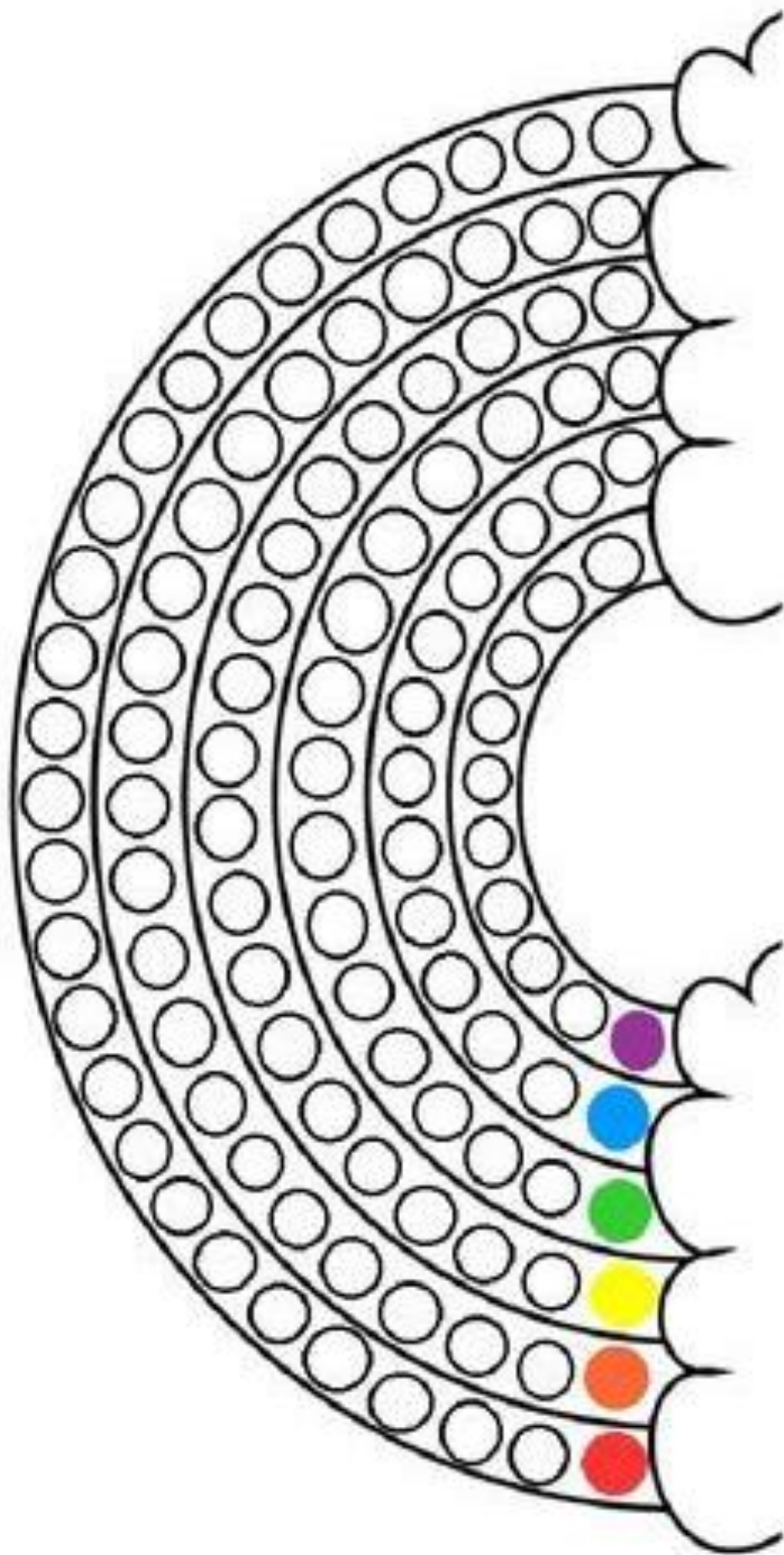
1. Zwijamy małe kawałki bibuły w kuleczki.
2. Układamy po jednej kuleczce na jednym łuku zgodnie z kolorami tęczy – po sprawdzeniu przez nauczycielkę poprawnej kolejności kolorów na łukach – przyklejamy po jednej kuleczce (ważne, by dzieci przykleiły kuleczki od razu, żeby uniknąć sytuacji, że coś się przesunie i potem źle wykleją resztę kuleczek).
3. Wyklejamy kuleczkami całą tęczę.
4. Na chmurkach przyklejamy watę.



Zalecenia nauczyciela wspomagającego







**Opracowanie materiału
nauczyciele grupy V – integracyjnej
2019/2020
Przedszkole Samorządowe Nr 24 z Oddziałami Integracyjnymi
im. Misia Uszatka w Piotrkowie Trybunalskim**